

# Kia Sorento



Movement that inspires





Otwórz się  
na nowe perspektywy.

Inspiracja rzadko bywa kwestią przypadku. Pojawia się, kiedy znajdujemy się w nowym otoczeniu. Spoglądamy na świat świeżym okiem. Patrzymy z innej perspektywy. Gdy jesteśmy w ruchu, uwalniamy drzemiący w nas potencjał odkrywania nieznanego. Dlatego w Kia projektujemy samochody, które inspirują i sprawiają, że dostrzegasz nowe horyzonty. Przekonaj się, jak ekscytujące może być korzystanie z nowoczesnego samochodu. Zapraszamy w fascynującą podróż.





## Podążaj własnymi drogami.

Pragniesz żyć pełnią życia? Nie akceptujesz kompromisów? Zatem 7-miejscowa Kia Sorento z napędem hybrydowym to samochód dla Ciebie. Chcesz obniżyć emisję spalin? W takim przypadku Kia Sorento Hybrid to wybór idealny. Oczekujesz zerowej emisji? To możliwe w Kia Sorento Plug-in Hybrid, mogącej poruszać się w trybie elektrycznym. Kia Sorento jest również przestronna, komfortowa i elegancka. Dzięki niej nie tylko zadbasz o czystość miejskiego powietrza, ale również podkreślisz swój styl.





## Wyznaczaj standardy.

Nie warto naśladować innych tylko wyznaczać własne standardy. Tak jak najnowsza Kia Sorento. Dostojne, eleganckie nadwozie prezentuje się wyśmienicie. Wystarczy spojrzeć na starannie ukształtowane powierzchnie, klamki drzwi w kolorze nadwozia z matowym chromowym wykończeniem i inne dopracowane detale stylistyczne. Hybrydowa Kia Sorento stanowi doskonałe połączenie znakomitej prezencji, komfortu i nowoczesnego napędu.





# Stwórz swój świat.

Kia Sorento wywiera niezapomniane wrażenie. Tylna część nadwozia ujmuje efektownymi akcentami stylistycznymi i nowoczesnymi rozwiązaniami. Pionowe lampy diodowe, zdecydowane przetłoczenia pokrywy bagażnika, spojler dachowy zintegrowany z wycieraczką tylnej szyby czy eleganckie liternictwo nazwy modelu podkreślają troskę o najdrobniejszy szczegół. Bez względu na perspektywę, Kia Sorento imponuje i wzbudza podziw.





## Patrz w przyszłość.

Niezależnie od wybranej wersji napędu, zwarte i dynamiczne nadwozie Kia Sorento stawia Cię na pozycji lidera. Sorento z silnikiem wysokoprężnym o pojemności skokowej 2,2 litra posiada charakterystyczny, czarny grill z chromowanym obramowaniem o wysokim połysku. Do tego potrójne lampy LED, subtelna nakładka zderzaka przedniego i 20-calowe obręcze kół ze stopu lekkiego. Czy można oczekiwać więcej?





## Twoja wersja oryginalności.

Szukasz modnego, a zarazem stylowego samochodu klasy SUV? Pojazdu o solidnym nadwoziu, które zapewni przestrzeń i wygodę? Jednocześnie troszczysz się o środowisko? Kia Sorento Plug-in Hybrid spełnia te wymagania. Jest wyposażona w zaawansowany napęd hybrydowy. Przełącza się on płynnie pomiędzy spalinowym i elektrycznym trybem jazdy, w którym umożliwi przejechanie do 70 km\*. Dzięki wyposażeniu w gniazdo ładowania, akumulator wysokiego napięcia można ładować w domu lub korzystać z publicznej stacji ładowania.

\* wg normy pomiarowej WLTP (EAER City)



# Korzystaj z możliwości.

Dzięki usłudze KiaCharge, ładowanie Kia Sorento Plug-in Hybrid w publicznej stacji ładowania jest jeszcze łatwiejsze. Kia Charge to praktyczna i szeroko dostępna usługa ładowania pojazdu z napędem elektrycznym lub hybrydowym Plug-in. Karta Kia Charge zapewnia szybki i łatwy dostęp do stale rozwijanej sieci ponad 308 000 stacji ładowania w 29 krajach Europy oraz do szerokiej gamy usług towarzyszących, ułatwiających ładowanie.



**Przewód ładowania ze sterownikiem.** Wyposażenie Kia Sorento Plug-in Hybrid obejmuje przewód ładowania, który umożliwia ładowanie w domu, przy użyciu zwykłego gniazda elektrycznego. Bezpieczeństwo zapewnia sterownik w przewodzie, który reguluje natężenie prądu.

**Gniazdo ładowania z lampką sygnalizacyjną.** Umożliwia łatwe ładowanie w domu lub w publicznej stacji ładowania. Aby użyć zintegrowanego gniazda zasilania typu 2, można skorzystać ze standardowego przewodu stanowiącego wyposażenie pojazdu, opcjonalnego przewodu typu 2 albo użyć przewodu znajdującego się w stacji ładowania. Aby rozpocząć ładowanie, wystarczy podłączyć wybrany przewód. Dioda LED obok gniazda sygnalizuje nie tylko stan ładowania, ale również poziom naładowania akumulatora.





## Obierz właściwy kierunek.

Bez względu na to gdzie jesteś i dokąd zmierzasz, w przestronnej, eleganckiej Kia Sorento możesz zawsze skorzystać z najnowszych technologii i funkcji multimedialnych. Aby docenić komfort subtelnie oświetlonego wnętrza i poczuć odprężenie, wystarczy zająć miejsce w wygodnych fotelach. Fotele mogą być obszyte czarną lub czarno-szarą tapicerką skórzaną albo tapicerką skórzaną Nappa, połączoną z czarną podsufitką. Oryginalna deska rozdzielcza z satynowymi chromowanymi elementami ozdobnymi doskonale komponuje się z czarnymi akcentami stylistycznymi o wysokim połysku. Po zajęciu miejsca uwagę zwraca 10,25-calowy ekran systemu nawigacji z nowatorskim rozwiązaniem Kia Connect oraz cyfrowy, 12,3-calowy wyświetlacz zestawu wskaźników typu Supervision. Podróż uprzyjemni najwyższej klasy system nagłośnienia Bose® z 12 głośnikami i nowoczesny sposób wyboru zmiany trybów jazdy. Takim samochodem aż chce się ruszać w drogę. Żyj własnym rytmem. Bezkompromisowo.







## Spełniaj marzenia.

Funkcjonalna i uniwersalna Kia Sorento jest zawsze gotowa na pełną przygodę wyprawę lub odkrywanie atrakcji wielkiego miasta. 7-miejscowe wnętrze zapewnia przestrzeń i komfort. Układ foteli można indywidualnie konfigurować. Środkowa kanapa, dzielona w proporcji 60:40 posiada system szybkiego składania za pomocą przycisków. Pasażerowie trzeciego rzędu mają do dyspozycji własną klimatyzację manualną, dzięki czemu mogą podróżować równie komfortowo, jak osoby w pierwszym i drugim rzędzie.





# Zwiększ swoje możliwości.

Kia Sorento zachwyca nie tylko elegancją, ale również wielkimi możliwościami. Dopracowane nadwozie skrywa mnóstwo przestrzeni i komfortu oraz funkcjonalne rozwiązania, pozwalające dostosować wnętrze do indywidualnych wymagań.



Siedzenia drugiego i trzeciego rzędu złożone na płasko.



Siedzenia trzeciego rzędu złożone na płasko.  
Siedzenia drugiego rzędu złożone częściowo.



Siedzenia trzeciego rzędu złożone na płasko.  
Siedzenia drugiego rzędu złożone częściowo.



Siedzenia trzeciego rzędu złożone na płasko.



Siedzenia trzeciego rzędu złożone częściowo.

## Możliwości konfiguracji wnętrza.



Ładunek bez wysiłku? To możliwe. Funkcja zapamiętywania kąta otwarcia pokrywy bagażnika umożliwia dopasowanie jej położenia do wzrostu kierowcy. Wystarczy przez 3 sekundy przytrzymać przycisk w pokrywie bagażnika.

## Imponująca przestrzeń z wygodnym systemem składania siedzeń drugiego rzędu.

Sorento można szybko przekształcić z wersji 5-miejscowej w 7-miejscową. Zmiana aranżacji przedziału bagażowego pozwala uzyskać 821 litrów przestrzeni ładunkowej. Wygodne składanie oparcia siedzeń drugiego rzędu umożliwiają przyciski po obydwu stronach przedziału bagażowego. Czy może być łatwiej?





# Dziel się radością.

Po ruszeniu w drogę możesz dzielić się radością jazdy ze swoimi bliskimi. Ergonomiczne, przestronne i komfortowe wnętrze docenią wszyscy.



**Wyświetlacz na szybie czołowej (HUD).** Bezpieczeństwo jest najważniejsze. Dlatego wyświetlacz typu "Head-up" prezentuje czytelne komunikaty oraz informacje dotyczące jazdy bezpośrednio na szybie, na wprost oczu kierowcy. Dzięki temu rozwiązaniu nie trzeba odwracać wzroku od drogi.



**Podgrzewane i wentylowane fotele.** Siedziska oraz oparcia foteli pierwszego i drugiego rzędu mogą być podgrzewane. To doskonałe rozwiązanie na zimne dni. Latem kierowca i pasażer siedzący z przodu mogą cieszyć się przepływem chłodnego powietrza przez siedziska i oparcia foteli. W ten sposób Kia Sorento zapewnia komfort niezależnie od pogody.

**Pamięć ustawień foteli regulowanych elektrycznie.** Dzięki funkcji zapamiętywania ustawień dwóch kierowców może zapisać swoje preferencje położenia fotela i lusterek zewnętrznych. Dla jeszcze większej wygody zarówno fotel kierowcy, jak i fotel pasażera wyposażono w regulację podparcia odcinka lędźwiowego kręgosłupa. Ponadto fotel kierowcy posiada wydłużane siedzisko oraz dodatkową poduszkę powietrzną, umieszczoną z boku od strony fotela pasażera. Zapobiega ona kontaktowi głowy kierowcy oraz pasażera w przypadku kolizji.



**Odpężające podświetlenie wnętrza.** Aby sprostać różnym gustom, można wybrać jeden z 7 proponowanych kolorów podstawowych lub samodzielnie wybrać kolor z pełnej gamy 64 dostępnych odcieni oświetlenia wnętrza. Lampki podświetlenia rozmieszczone są w drzwiach oraz pod deską rozdzielczą. Dobre samopoczucie jest bezpieczne.



**Układ monitorowania otoczenia pojazdu z widokiem 360°.** Prezentuje obraz z 4 szerokokątnych kamer, umieszczonych z przodu, z tyłu oraz po bokach pojazdu. Umożliwia pokazanie kierowcy widoku wokół pojazdu podczas parkowania oraz jazdy z prędkością do 20 km/h.

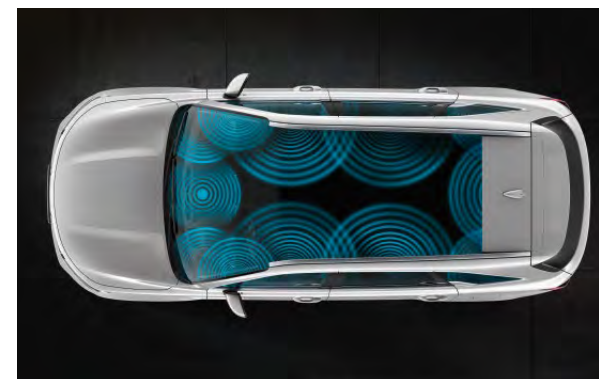




**System nawigacji z ekranem o przekątnej 10,25 cala.** Aby dotrzeć do celu, wystarczy ustawić punkt docelowy na ekranie dotykowym systemu nawigacji. System obejmuje również nowatorskie rozwiązanie cyfrowe Kia Connect z usługą Kia Live. Umożliwia ono przesyłanie rozmaitych danych do systemu nawigacji w czasie rzeczywistym. Program zapewnia aktualizację map przez 7 lat i współpracuje z aplikacjami Android Auto™ oraz Apple Car Play™.

## Bądź na bieżąco.

Natychmiast po zajęciu miejsca w Kia Sorento odkryjesz szereg nowoczesnych technologii cyfrowych. Zapewniają one rozrywkę i dostarczają informacji. Dzięki temu nic nie zaskoczy Cię podczas jazdy.



**Zaawansowany system audio Bose® z dźwiękiem przestrzennym.** System klasy premium z 12 głośnikami, wzmacniaczem zewnętrznym i najnowszymi rozwiązaniami pozwala doświadczać wyjątkowych wrażeń. Przekształca sygnał stereofoniczny lub wielokanałowy w krystalicznie czysty dźwięk przestrzenny zdumiewającej jakości.



**Ładowarka bezprzewodowa.** Ładowanie może być jeszcze prostsze. Niektóre telefony komórkowe można ładować bezprzewodowo. Wystarczy położyć je na specjalnej ładowarce pomiędzy fotelami przednimi, u dołu konsoli centralnej.



**Gniazda USB i zasilania dla wszystkich.** Z tyłu oparcy obydwu foteli przednich znajdują się zintegrowane gniazda zasilania USB, z których korzystać mogą pasażerowie pierwszego i drugiego rzędu. Gniazda ładowania USB dla pasażerów trzeciego rzędu umieszczono w przestrzeni ładunkowej, po obydwu stronach pojazdu. Dodatkowe gniazda ładowania USB i 12 V przewidziano także w tylnej części konsoli pomiędzy przednimi fotelami.



# Kia Connect i Usługi Kia Live.

## Pozostań w kontakcie.

Stały kontakt ze światem daje niemal nieograniczone możliwości. Takie, które zachęcają do realizowania ambitnych pomysłów. Bez względu na to, gdzie się znajdujemy i dokąd zmierzamy. Aplikacja i usługi pokładowe Kia Connect zapewniają te możliwości, czytelnie dostarczając przydatne informacje. **System nawigacji online** zapewnia aktualizowane w czasie rzeczywistym dane na temat natężenia ruchu, **lokalizacji stacji ładowania**, **dostępnych miejsc postojowych**, **prognozę pogody** oraz informacje o **punktach użyteczności publicznej (POI)**. Dzięki aplikacji Kia Connect można **przesłać dane profilu użytkownika**, **otrzymywać podpowiedzi nawigacyjne od miejsca zaparkowania aż do finalnego celu podróży**, **korzystać z trybu obsługi parkingowej**, **funkcji odnajdywania samochodu na rozległym parkingu**, **sterowania zamkami** i innych udogodnień. Takie możliwości mogą zmienić zwykłą jazdę w inspirującą podróż.



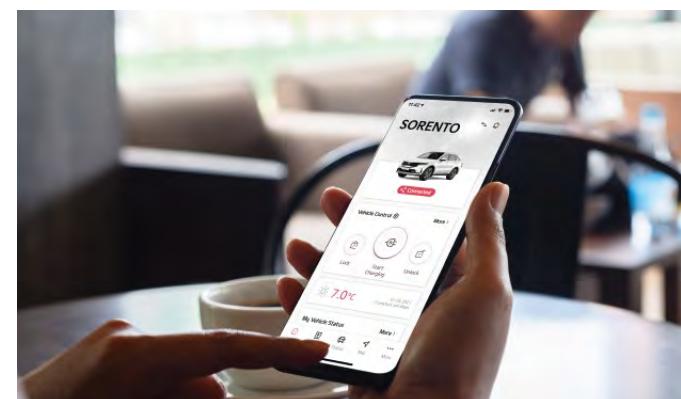
**Zawsze na bieżąco.** Usługi pokładowe Kia Connect zapewniają dostęp do ważnych i szczegółowych informacji na temat podróży. Dane na temat **natężenia ruchu w czasie rzeczywistym** umożliwiają wyszukanie najszybszej trasy do miejsca docelowego, stałe dostosowywanie trasy do zmieniających się warunków oraz aktualizowanie szacowanego czasu dojazdu. **Usługi Kia Live** umożliwiają śledzenie pogody, sprawdzanie dostępności miejsc parkingowych, wyszukiwanie punktów użyteczności publicznej (POI) i stacji ładowania. Ustawienia pojazdu można zmieniać lub przywracać, korzystając z funkcji **transferu wyborów użytkownika**. Funkcja **Kalendarz zewnętrzny** umożliwia dostęp do kalendarza w smartfonie poprzez ekran systemu nawigacji. System może pobierać z kalendarza lokalizacje zaplanowanych spotkań i wyznaczać do nich trasy dojazdu.



**Wygodne łączenie.** Aplikacja Kia Connect na smartfon zapewnia łączność z samochodem, nawet kiedy użytkownik jest z dala od niego. Funkcja **Znajdź mój samochód** pozwala odnaleźć pojazd na wielkich parkingach lub w labiryncie nieznanymi uliczkami. **Nawigacja z funkcją ostatniej mili** umożliwia dokładne wskazywanie drogi od miejsca zaparkowania aż do faktycznego celu. Funkcja **Obsługa parkingowa** monitoruje pojazd po oddaniu go pracownikowi parkingu. Dzięki funkcji **Wyślij do samochodu** można z wyprzedzeniem zaplanować podróż, a za pomocą funkcji **Stan pojazdu** sprawdzić, czy jest do niej gotowy. Za pomocą funkcji **Sterowanie drzwiami** można zdalnie blokować i odblokowywać zamki pojazdu. Sekcja **Moje podróże** zawiera podsumowanie wcześniejszych jazd.



**Elektryzujące możliwości.** Aplikacja i usługi pokładowe Kia Connect w modelach PHEV i elektrycznych zapewniają komplet informacji i umożliwiają sterowanie niektórymi funkcjami. Za pomocą aplikacji Kia Connect można zdalnie aktywować, zatrzymać i planować **ładowanie akumulatora**. Za pomocą funkcji **Dostępne stacje ładowania** można wyszukiwać miejsca ładowania pojazdów elektrycznych. Funkcja bazuje na aktualnych danych z sieci. Dzięki niej można łatwo wyszukiwać stacje ładowania, a także uzyskiwać informacje na temat dostępnych stanowisk i kompatybilnych złączy.



**Bezpieczeństwo i wsparcie serwisowe.** Aplikacja Kia Connect może przekazywać powiadomienia zdalne. Pomaga w ten sposób utrzymać bezpieczeństwo i sprawność pojazdu. Sekcja **Stan pojazdu** zawiera kompletny raport na temat samochodu. Obejmuje poziom naładowania akumulatora i inne ważne informacje diagnostyczne, a także informuje o tym, czy okna są otwarte czy zamknięte. Aplikacja Kia Connect wysyła również ważne powiadomienia alarmowe. **Alarm** ostrzega o ewentualnych włamaniach. Powiadamia także o pozostawieniu uruchomionego pojazdu w trybie parkingowym (P) z otwartymi drzwiami.



# Nie daj się zaskoczyć.

Nikt nie wie, co może czekać za następnym zakrętem. Dlatego Kia Sorento wyposażona jest w całą gamę inteligentnych układów, które podnoszą bezpieczeństwo jazdy.



**Układ unikania kolizji z pojazdem znajdującym się w martwym polu (Blind Spot Collision Avoidance).** Po zasygnalizowaniu zamiaru zmiany pasa ruchu informuje on kierowcę o pojeździe niewidocznym w lusterku zewnętrznym. Układ włącza lampkę ostrzegawczą w odpowiednim lusterku i prezentuje komunikat na wyświetlaczu na szybie czołowej (HUD). Jeżeli po rozpoczęciu manewru zmiany pasa inny pojazd znajduje się w tzw. martwym polu, aby uniknąć kolizji Kia Sorento automatycznie przyhamuje, zaczną migać lampki ostrzegawcze w lusterkach i na wyświetlaczu HUD oraz włączy się ostrzeżenie dźwiękowe.

## Układ monitorowania martwego pola z funkcją wyświetlania obrazu z kamer bocznych (Blind Spot Collision Warning).

Zaprojektowany w celu poprawienia widoczności w tzw. martwym polu. Układ korzysta z kamer bocznych i pokazuje w zestawie wskaźników drogę niewidoczną w lusterku po stronie włączonego kierunkowskazu.



## Asystent bezpiecznego wysiadania (Safe Exit Assist).

Układ zaprojektowano z myślą o ostrzeganiu pasażerów wysiadających z tyłu w przypadku wykrycia nadjeżdżającego pojazdu. W takiej sytuacji układ blokuje zamki drzwi oraz ostrzega dźwiękowo i wizualnie.



## Funkcja przypominania o pasażerach z tyłu (Rear Occupant Alert).

Korzysta z czujników ultradźwiękowych, zaprojektowanych do wykrywania dzieci lub zwierząt na fotelach drugiego lub trzeciego rzędu. W przypadku wykrycia ruchu w pojeździe przed i po zablokowaniu zamków, układ ostrzega wizualnie i dźwiękowo.



## Autonomiczny hamulec pokolizyjny (Multi-Collision Brake Assist).

W momencie aktywacji poduszki powietrznej z powodu kolizji układ natychmiast wysyła polecenie zatrzymania pojazdu do układu elektronicznej stabilizacji toru jazdy (ESC). W ten sposób układ włączając hamulce zapobiega kolejnym kolizjom lub ogranicza ich skutki.



**System autonomicznego hamowania (Forward Collision Avoidance Assist).** Aby uniknąć potencjalnej kolizji, system analizuje dane z kamery i radaru pojazdu, uzyskując informacje o innych pojazdach, rowerzystach lub pieszych przechodzących przez jezdnię. System zapobiega również kolizjom z pojazdami podczas skrętu w lewo na skrzyżowaniu. Po wykryciu sytuacji potencjalnie niebezpiecznej pojawia się symbol ostrzegawczy w zestawie wskaźników, a system włącza maksymalną siłę hamowania.



# Wsparcie na wyciągnięcie ręki.

Kia Sorento pomaga unikać niebezpiecznych sytuacji i zachowywać odpowiedni odstęp od innych pojazdów.

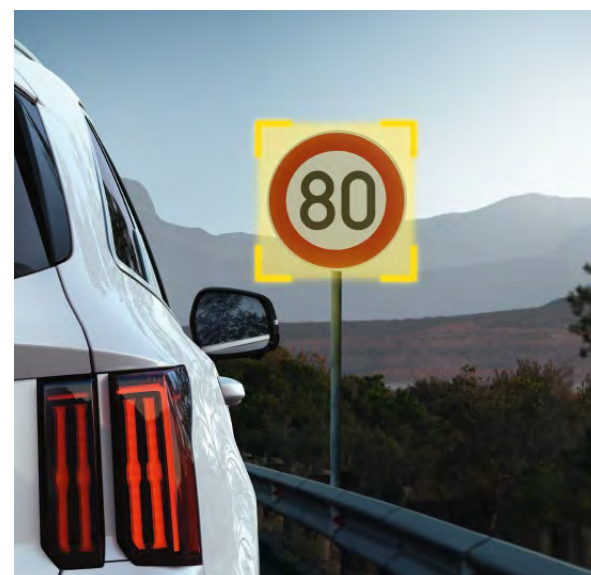


**Układ unikania kolizji podczas cofania (Rear Cross Traffic Collision Avoidance Assist).** Aby uczynić cofanie bezpieczniejszym — zwłaszcza w przypadku opuszczania miejsca parkingowego o ograniczonej widoczności — układ alarmuje dźwiękowo i wizualnie oraz samoczynnie hamuje pojazd, jeżeli tylny radar boczny wykrywa pojazd zbliżający się z lewej lub z prawej strony. Możliwe jest wybranie opcji alarmowania dźwiękowo i wizualnie, bez hamowania.

**Asystent jazdy po autostradzie (HDA).** Asystent HDA utrzymuje prędkość zaprogramowaną przez kierowcę lub zgodną z ograniczeniem na trasie szybkiego ruchu. Jednocześnie steruje pracą układu kierowniczego, przyspieszaniem i zwalnianiem na pasie ruchu oraz utrzymywaniem bezpiecznej odległości od poprzedzającego pojazdu. Układ zaprojektowano w celu automatycznego dostosowywania prędkości do ograniczeń na drodze wykrytych przez system nawigacji.



**System zdalnego parkowania (Remote Smart Parking Assist).** System umożliwia zdalne przemieszczanie pojazdu do przodu i do tyłu za pomocą poleceń wysyłanych z inteligentnego kluczyka znajdującego się w pobliżu pojazdu.



**Inteligentny system rozpoznawania znaków ograniczeń prędkości (Intelligent Speed Limit Warning).** System korzysta z wbudowanej kamery. W ten sposób odczytuje znaki ograniczenia prędkości i wyświetla je obok prędkościomierza oraz na ekranie nawigacji, automatycznie dostosowując prędkość do ograniczenia po zatwierdzeniu przez kierowcę.

**Układ unikania kolizji parkingowych (Parking Collision Avoidance Assist).** Układ korzysta z kamery cofania i czujników ultradźwiękowych tylnych. Zapobiega potrąceniu pieszego lub uderzeniu w pobliście przeszkody z tyłu podczas parkowania lub opuszczania miejsca postojowego, a także podczas jazdy z małą prędkością. Jeżeli to konieczne, aby uniknąć kolizji układ ostrzega kierowcę wizualnie i dźwiękowo oraz włącza hamulce pojazdu.



# Wszystko pod kontrolą.

Kia Sorento cały czas czuwa nad bezpieczeństwem kierowcy i pasażerów. Wsparcie to jest szczególnie cenne podczas długotrwałej jazdy.



**Funkcja automatycznego przełączania świateł drogowych na mijania (High Beam Assist).** Funkcja automatycznie włącza światła drogowe w zależności od warunków zewnętrznych. W przypadku wykrycia nocą świateł pojazdu nadjeżdżającego z przeciwka funkcja automatycznie przełącza światła drogowe na światła mijania.

**Asystent jazdy utrzymujący pojazd na swoim pasie ruchu (Lane Following Assist).** Układ autonomicznej jazdy drugiej generacji marki Kia stanowi ogromny krok w kierunku półautomatycznej jazdy. Współpracując z inteligentnym tempomatem, układ samodzielnie przyspiesza, hamuje i kieruje, dostosowując się do pojazdów poprzedzających. W ten sposób czyni jazdę w korkach znacznie prostszą i bezpieczniejszą. Dzięki kamerze i czujnikom radarowym układ cały czas zachowuje wymaganą odległość od pojazdu z przodu i pomaga utrzymać samochód pośrodku pasa ruchu. Układ działa do prędkości 180 km/h.



**Asystent utrzymania pasa ruchu (Lane Keeping Assist).** Kamera z przodu pojazdu monitoruje linie wyznaczające pas ruchu. Jeżeli samochód zaczyna powoli zjeżdżać z pasa bez włączonych kierunkowskazów, układ ostrzega kierowcę, a nawet kieruje pojazd z powrotem na opuszczany pas.



**Aktywny tempomat z automatyczną regulacją odległości i układem Start/Stop (Smart Cruise Control).** Dzięki kamerze i radarom aktywny tempomat utrzymuje zarówno ustawioną prędkość, jak i bezpieczną odległość od pojazdu poprzedzającego. Jednocześnie steruje przyspieszaniem i zwalnianiem. Zapewnia zatrzymanie i ruszanie zgodnie z zachowaniem pojazdu poprzedzającego. Co więcej, aktywny tempomat może współpracować z systemem nawigacji i korzystać z informacji na mapach systemów wspierających ADAS. Dzięki temu będzie mógł samoczynnie zwalniać przed zakrętami, zwiększając bezpieczeństwo i stosując się do obowiązujących ograniczeń prędkości.



**System ostrzegania o zmęczeniu kierowcy (Driver Attention Assist).** System na bieżąco wykrywa obniżenie koncentracji kierowcy, analizując sposób operowania kierownicą, kierunkowskazami i pedałem przyspieszenia. Kiedy podczas jazdy w korku samochód poprzedzający rusza z miejsca, w przypadku braku reakcji system emituje ostrzeżenie. Natomiast w przypadku stwierdzenia oznak senności system emituje sygnał dźwiękowy i wizualny w zestawie wskaźników.



# Potęga nowoczesnych rozwiązań.



## Ruszanie.

Pracuje wyłącznie silnik elektryczny. Zapewnia to mniejsze zużycie paliwa w ruchu miejskim.

## Łagodne przyspieszanie.

Pracuje wyłącznie silnik elektryczny. Ma on wystarczającą moc do rozpędzania pojazdu.

## Dynamiczne przyspieszanie.

Pracują obydwa silniki: elektryczny i spalinowy. W efekcie samochód szybko nabiera prędkości.

## Łagodne przyspieszanie.

Silnik elektryczny wspomaga pracę silnika spalinowego, który jest głównym źródłem napędu.

## Zwalnianie.

Odzyskiwanie energii kinetycznej i gromadzenie jej do przyszłego wykorzystania w akumulatorze wysokiego napięcia.



**12,3-calowy wyświetlacz zestawu wskaźników.** Zestaw wskaźników z wyświetlaczem ciekłokrystalicznym o wysokiej rozdzielczości. Czytelnie prezentuje wskazania komputera pokładowego, ciśnienie w oponach i wiele innych informacji. Wyświetla również tryb pracy napędu hybrydowego oraz poziom naładowania akumulatora. Wysoka rozdzielczość poprawia czytelność przetworzonych informacji.

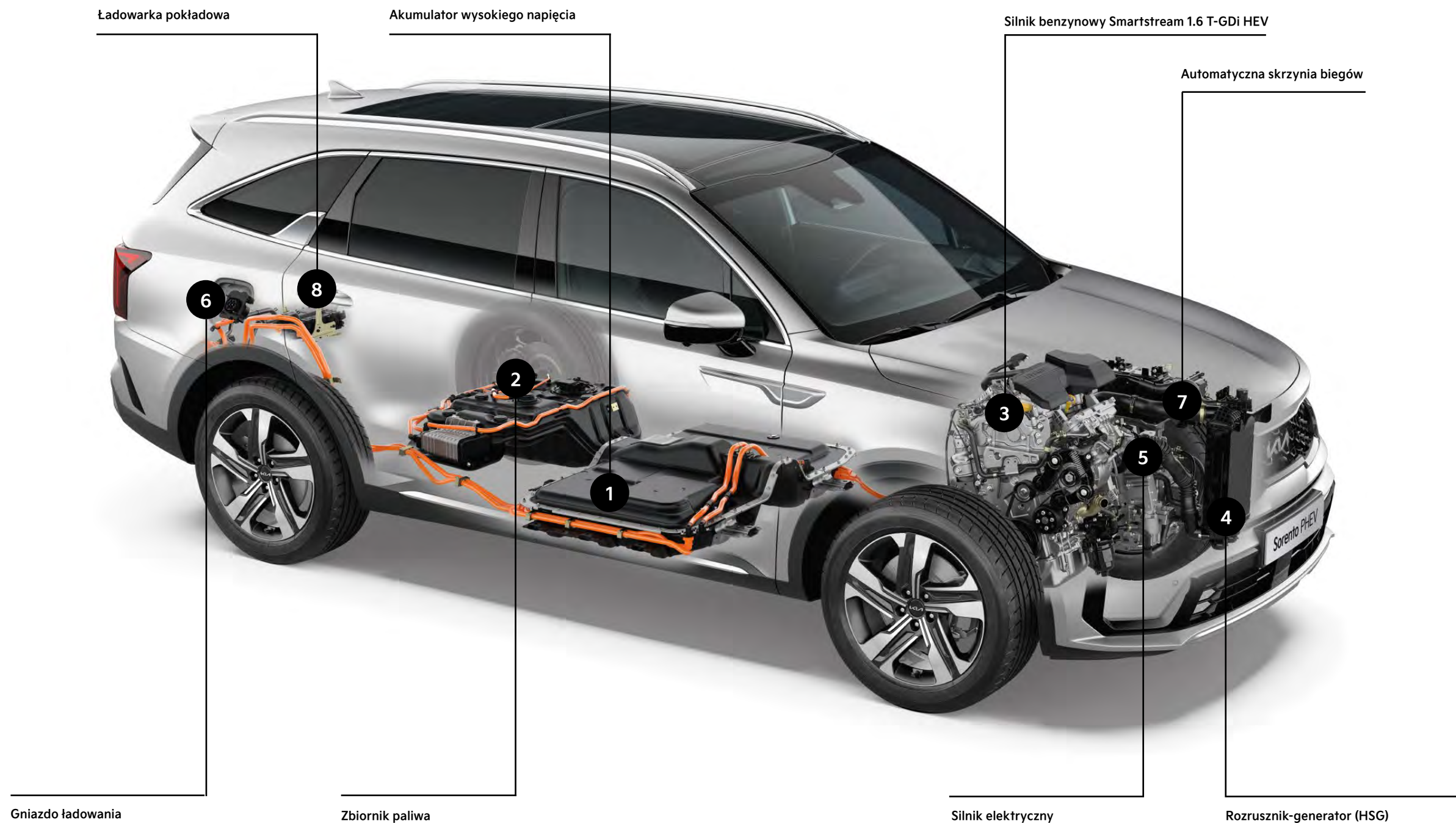


**10,25-calowy ekran systemu nawigacji.** Kolorowy ekran dotykowy prezentuje wskazania systemu nawigacji, a także inne istotne informacje. Wyświetla na przykład obraz z kamery cofania, wraz z dynamicznie generowanymi liniami prowadzącymi. Służy również do sterowania opcjonalnym systemem dźwiękowym BOSE® z 12 głośnikami, zgodnym z aplikacjami Android Auto™ oraz Apple CarPlay™. Ekran można podzielić na dwie części. Umożliwia to łatwy dostęp do różnych aplikacji, informacji o stanie pojazdu i funkcji obsługi plików multimedialnych.



# Patrz w przyszłość.

Hybrid czy Plug-in Hybrid? Którą wersję wybrać? Innowacyjne rozwiązania Kia sprawiają, że eksploatacja każdej z nich jest prosta. Obie wersje są wyposażone w silnik spalinowy o niskiej emisji spalin i zeroemisyjny, przyjazny dla środowiska silnik elektryczny. Kia Sorento Plug-in Hybrid płynnie przełącza napęd między trybem elektrycznym i spalinowym, zapewniając optymalną równowagę pomiędzy wydajnością i dynamiką. W pełni naładowany akumulator wysokiego napięcia umożliwia bezemisyjne przejechanie do 70 km\* w trybie elektrycznym. W większości przypadków wystarcza to na codzienne dojazdy do pracy lub jazdę po mieście. Podczas dłuższych przejazdów samochód korzysta z silnika spalinowego.



Ilustracja pogładowa.  
Faktyczny wygląd układu napędowego  
i/lub elektrycznego może być inny.

\*wg normy pomiarowej WLTP (EAER City).





## Podejmij wyzwanie.

Kia Sorento z napędem na wszystkie koła (AWD) znakomicie sprawdza się podczas zimowych wyjazdów na narty czy letnich rekreacyjnych wypadów. Nawet poza utwardzonymi drogami. Innowacyjny, stale aktywny napęd na 4 koła zwiększa możliwości jezdne w trudnych warunkach. Utrzymuje znakomite własności trakcyjne na nierównych, luźnych lub śliskich nawierzchniach. Podnosi również stabilność na zakrętach. Dzięki nowej funkcji wyboru rodzaju jazdy możliwe jest łatwe sterowanie różnymi trybami napędu.



# Pasja prowadzenia.

Podążaj własną drogą wybierając jeden z dynamicznych silników. 7-miejscowa wersja Sorento może być wyposażona w napęd hybrydowy (HEV) z silnikiem benzynowym 1.6 T-GDi HEV oraz napęd na 2 lub 4 koła (AWD). Dostępna jest również klasyczna wersja z silnikiem wysokoprężnym 2.2 CRDi, współpracującym z napędem na 4 koła (AWD).



**Wybór trybu jazdy (DMS).** Automatyczna skrzynia biegów poprzez wybór trybu jazdy umożliwia dostosowanie reakcji zespołu napędowego do wymagań kierowcy. Daje to możliwość obniżenia zużycia paliwa lub poprawy przyspieszenia, w zależności od potrzeb i preferencji prowadzącego. W wersji z silnikiem wysokoprężnym można wybierać spośród czterech trybów: Eco (oszczędność paliwa), Comfort (płynne przyspieszanie i komfort), Sport (większa dynamika) i Smart (inteligentne zmiany charakterystyk). Wersja HEV dysponuje trzema trybami: Eco, Sport i Smart. Wybór trybu powoduje również zmianę siły wspomagania kierownicy.



**Łopatkki zmiany biegów.** Eleganckie, chromowane łopatkki zmiany biegów harmonizują z pozostałymi elementami deski rozdzielczej. Umożliwiają szybką zmianę biegów, bez odrywania dłoni od kierownicy. Zwiększają dynamikę jazdy i pozwalają na szybsze przeniesienie momentu obrotowego silnika na koła.



**Selektor zmiany trybów jazdy.** Umieszczony centralnie, łatwo dostępny selektor umożliwia elektroniczną, płynną i wygodną zmianę trybów jazdy. W określonych przypadkach specjalna funkcja bezpieczeństwa powoduje automatyczne włączenie trybu P, wyręczając w tym kierowcę. **Dwusprzęgłowa skrzynia biegów (DCT).** Kia Sorento z silnikiem 2.2 CRDi współpracuje z 8-biegową przekładnią dwusprzęgłową (DCT). Gwarantuje ona szybką i płynną zmianę przełożeń oraz doskonałe przyspieszenie. **Automatyczna skrzynia biegów (A/T).** Kia Sorento z silnikiem 1.6 T-GDi HEV wyposażona jest w 6-biegową przekładnię automatyczną. Zapewnia ona płynną zmianę przełożeń.



**Funkcja wyboru trybu jazdy terenowej (TMS. Tylko dla wersji AWD).** Pojazd umożliwia płynne zmiany trybu pomiędzy napędem drogowym (Eco, Comfort, Sport, Smart) i terenowym (Snow — po śniegu, Mud — w błocie, Sand — po piasku). Funkcja TMS dostępna jest tylko z napędem na cztery koła (AWD). Aby zapewnić stabilność, tryb Snow ogranicza poślizg kół na oblodzonych lub zaśnieżonych drogach. Tryb Mud umożliwia przekazanie większego momentu obrotowego na koła, ograniczając jednocześnie włączanie wyższych biegów. Pomaga to kołom obracać się nawet w głębokim błocie, utrzymując poruszanie się pojazdu. Tryb Sand zapobiega zakopaniu się kół w piasku, rozdzielając optymalnie moment obrotowy pomiędzy kołami.



# Na specjalne okazje.

Nieważne, czy szukasz przygód, podejmujesz wyzwania, czy po prostu podążasz swoją drogą, Kia Sorento jest zawsze gotowa do działania. A dzięki gamie oryginalnych akcesoriów Kia jej możliwości są jeszcze większe. Wybór wysokiej jakości akcesoriów obejmuje inteligentne rozwiązania i sprytne ułatwienia, pomocne w rozmaitych sytuacjach, bo każda jazda powinna być przyjemnością.

**Kratka oddzielająca przestrzeń bagażową (górną i dolną).** Łatwa do zamontowania, idealnie dopasowana. Zapewnia bezpieczeństwo i porządek.

**Dywanik gumowy bagażnika.** Wykonany w 90% z materiałów ekologicznych. Zaprojektowany specjalnie do tego modelu, antypoślizgowy. Podwyższone krawędzie zabezpieczają bagażnik przed zabrudzeniami.

**Nakładka progu bagażnika.** Skutecznie chroni i doskonale wygląda. Zabezpiecza tylną część Kia Sorento przed uszkodzeniami.



**Poprzeczne belki dachowe ze stopu lekkiego i uchwyty na rowery „Pro”.**



**Wysuwany hak holowniczy.** Elektrycznie sterowany hak holowniczy. Wysuwany i chowany za pomocą przełącznika w bagażniku.



**Stopnie boczne.** Solidne stopnie boczne zapewniają łatwiejszy dostęp do wnętrza.



**Przewody do ładowania.** Przydatne przewody do szybkiego ładowania wersji z napędem PHEV.



# Design bez kompromisów.

Nie tylko wyjątkowa prezencja nadwozia, ale również dopracowane, eleganckie wnętrza Kia Sorento może być znakomitą wizytówką właściciela. Dlatego przygotowaliśmy do wyboru szeroki wachlarz opcji wykończenia wnętrza, w tym tapicerkę materiałową i skórzaną Nappa.

Wszystkie tapicerki skórzane połączono ze szczerkowanym wykończeniem deski rozdzielczej folią TOM z efektem trójwymiarowym. Natomiast czarne tapicerki z tkaniny idą w parze z metalicznym wykończeniem z efektem trójwymiarowym. Można również wybrać atrakcyjną czarno-szarą tapicerkę skórzaną, dostępną w opcjonalnym pakiecie kolorystycznym oraz czarną tapicerkę skórzaną w jednokolorowym pakiecie stylistycznym. Czarną tapicerkę Nappa uzupełnia czarna podsufitka.



Wersja wyposażenia Prestige Line - tapicerka skórzana Nappa



Wersja wyposażenia XL  
Dwutonowa tapicerka skórzana CP1



Wersja wyposażenia XL  
Czarna tapicerka skórzana



Wersja wyposażenia M / L  
Czarna tapicerka z tkaniny



# Z myślą o różnych preferencjach.

Kia Sorento jest oferowana w 10 kolorach lakieru nadwozia. Gama obręczy kół obejmuje rozmiary 17", 18", 19" i 20". Wybór należy do Ciebie.

## Kolory nadwozia

Wybierz ulubiony kolor nadwozia. Kia Sorento dostępna jest z trzema rodzajami lakierów: podstawowym solid, perłowym i metalizowanym.



Clear White (UD)



Snow Pearl White (SWP)



Silky Silver (4SS)



Gravity Blue (B4U)



Steel Grey (KLG)



Aurora Black Pearl (ABP)



Platinum Graphite (ABT)



Essence Brown (BE2)



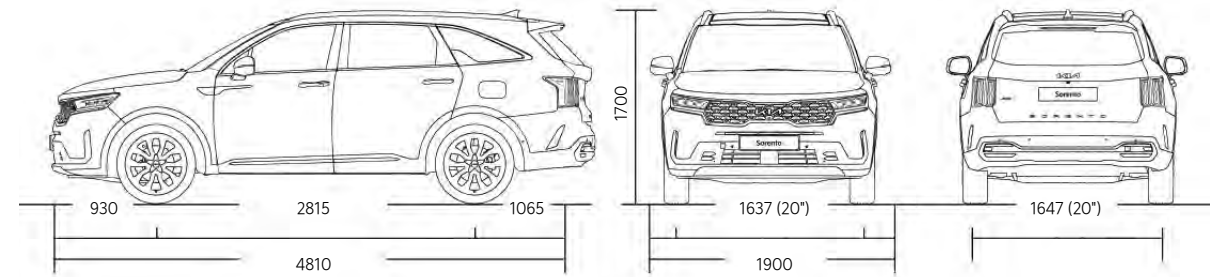
Mineral Blue (M4B)



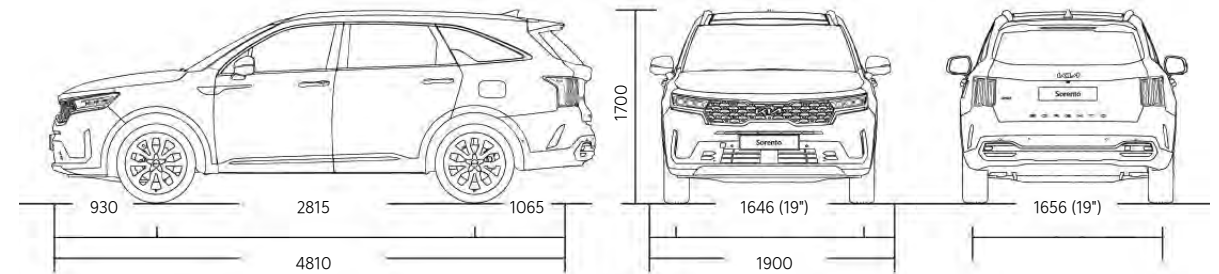
Runway Red (CR5)

## Wymiary nadwozia

Diesel



HEV / PHEV



Szczegółowe dane techniczne oraz informacje na temat wersji wyposażenia dostępnych na rynku polskim znajdują się w cenniku.

## Obręcze kół ze stopu metali lekkich

Dla Kia Sorento HEV dostępne są dedykowane 17- lub 19-calowe aerodynamiczne obręcze kół ze stopu metali lekkich. Zmniejszają one masę nieresorowaną i idealnie komponują się z nadwoziem. Wersja PHEV wyposażona jest w 19-calowe obręcze kół.



Obręcze 17" ze stopu metali lekkich (Diesel)



Obręcze 17" ze stopu metali lekkich (HEV)



Obręcze 18" ze stopu metali lekkich (Diesel)



Obręcze 19" ze stopu metali lekkich (HEV / PHEV)



Obręcze 20" ze stopu metali lekkich (Diesel)



# 7 lat spokoju.

Chcemy, by nabywca Kia Sorento czerpał przyjemność z prowadzenia nie tylko dziś, ale również w kolejnych latach użytkowania pojazdu.

Dlatego każdy nowy model Kia objęty jest gwarancją na 7 lat.



## **7-letnia gwarancja Kia na akumulatory wysokiego napięcia pojazdów EV/HEV/PHEV.**

Litowo-jonowo-polimerowe akumulatory wysokiego napięcia marki Kia w pojazdach elektrycznych (EV), pojazdach hybrydowych (HEV) i hybrydowych typu plug-in (PHEV) zaprojektowano z myślą o dużej trwałości. Akumulatory te są objęte gwarancją Kia przez okres 7 lat od daty pierwszej rejestracji pojazdu lub przez 150 000 km przebiegu, w zależności od tego, co nastąpi wcześniej. W przypadku akumulatorów niskiego napięcia (48 V i 12 V) w pojazdach typu Mild Hybrid (MHEV), gwarancja

Kia obejmuje okres 2 lat od daty pierwszej rejestracji, bez limitu kilometrów. W pojazdach EV i PHEV Kia gwarantuje 70% pojemności akumulatorów. Utrata pojemności akumulatorów w pojazdach typu HEV i MHEV nie jest objęta gwarancją. Aby zminimalizować możliwą utratę pojemności, należy postępować zgodnie z instrukcją obsługi pojazdu. Więcej informacji o 7-letniej gwarancji Kia znajduje się na stronie [www.kia.com](http://www.kia.com).

## **7-letnia gwarancja Kia.**

Wszystkie nowe samochody marki Kia objęte są gwarancją na 7 lat lub 150 000 km przebiegu (przez pierwsze 3 lata: bez ograniczeń przebiegu, od 4 lat: do 150 000 km). Jeżeli samochód poddawany był regularnym przeglądom gwarancyjnym, gwarancja ta jest bezpłatna i przechodzi na kolejnych właścicieli. Szczegółowe okresy gwarancji oraz jej warunki określone są w książce gwarancyjnej.

W pojazdach EV i PHEV Kia gwarantuje 70% pojemności akumulatorów napędowych. Gwarancja nie obejmuje utraty pojemności akumulatorów pojazdów typu HEV i MHEV. Aby zminimalizować możliwą utratę pojemności, należy postępować zgodnie z instrukcją obsługi pojazdu. Więcej informacji znajdziesz na stronie [www.kia.com](http://www.kia.com).





Niniejszy katalog nie stanowi oferty w rozumieniu art. 71 ustawy z 23 kwietnia 1964 r. Kodeks cywilny (t.j.: Dz. U. 2014 poz. 121). Informacje w nim zawarte mają charakter wyłącznie przykładowy i są sporządzone według stanu wiedzy aktualnej w dacie druku. Przedstawione dane zostały zebrane przy uwzględnieniu warunków sprzedaży dla całego rynku europejskiego z zastrzeżeniem, że niektóre z elementów wyposażenia widoczne na fotografiach mogą być niedostępne na rynku polskim. Zastrzeżone jest prawo do zmian. Szczegółowe i aktualne informacje dotyczące konkretnych pojazdów znajdują Państwo na stronie internetowej [www.kia.com/pl](http://www.kia.com/pl) oraz uzyskają w autoryzowanych salonach sprzedaży marki Kia.

Kia Polska Sp. z o.o.  
ul. Puławska 366  
02-819 Warszawa, Polska  
infolinia 0801 542 542  
[www.kia.com](http://www.kia.com)



Movement that inspires